

# 首都国际机场壁画艺术欣赏

清华大学美术学院

1979年9月26日，首都机场壁画举行了落成典礼，成为向新中国成立30周年献上的一份大礼。

首都国际机场候机楼壁画由张仃主持并担任总设计，以中央工艺美术学院（现清华大学美术学院）的教师为主要力量，集中了全国17个省市的52位美术工作者通力合作完成，共绘制了50多件重彩壁画、丙烯壁画、陶瓷壁画、陶板刻绘壁画、国画、油画、漆画、贝雕画、玻璃装饰画等作品。首都国际机场壁画是中华人民共和国成立以来第一次由国家委托的大型壁画创作工程。它开启了中国公共艺术的新篇章，成为改革开放的先声。

同年11月1日，中国文联主席周扬在全国文学艺术工作者第四次代表大会上指出：“这些壁画的作者大都是有才华的青年壁画家，他们解放思想，勇于创新，融合我国民族传统壁画的技法和现代技巧，表现了新的时代精神。”

首都国际机场壁画注重现代艺术与传统工艺的融合，题材丰富、思想解放、风格多元，在社会上引起巨大反响。机场壁画不仅为中国壁画艺术的复兴与繁荣做出了贡献，更在题材的解放和形式语言的探索方面成为中国现代艺术发展的重要转折点。

艺术上的厚积薄发、工艺上的精益求精与材料上的挖掘创新也是机场壁画的一大特色。机场壁画凝聚了艺术家们多年的心血。袁运甫先生的壁画《巴山蜀水》，是1973年他和吴冠中先生一起沿长江写生，他的长篇巨制《长江万里图稿》中的五分之一片段。《生命的赞歌》是袁运生先生长期沉浸云南西双版纳热带雨林和村寨，体会感悟生活、劳动、激情、绵长的文化传承，定格下来的永恒节律。《森林之歌》取材于广东的著名风景“小鸟天堂”和西双版纳的热带雨林，参天的榕树枝繁叶茂，人与鸟



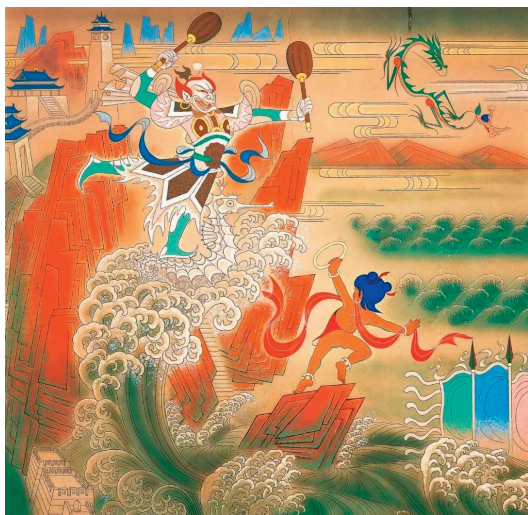
1979年夏，张仃（中）、张一民（左）、楚启恩（右）在首都机场壁画《哪吒闹海》绘制现场

徜徉期间，在榕树构筑的空间里和谐相处，仿佛奏出一曲平和的生命之歌。

机场壁画对中国现代艺术的发展具有重要的启蒙作用，国家担当、民族情怀以及远大的艺术理想，曾经在首都国际机场壁画创作中得到了典型体现，这批艺术宝藏曾开启的讨论——如中国艺术之现代性、中国文化之独特性……今天依然值得探索、反思和努力。







《哪吒闹海》作品细部

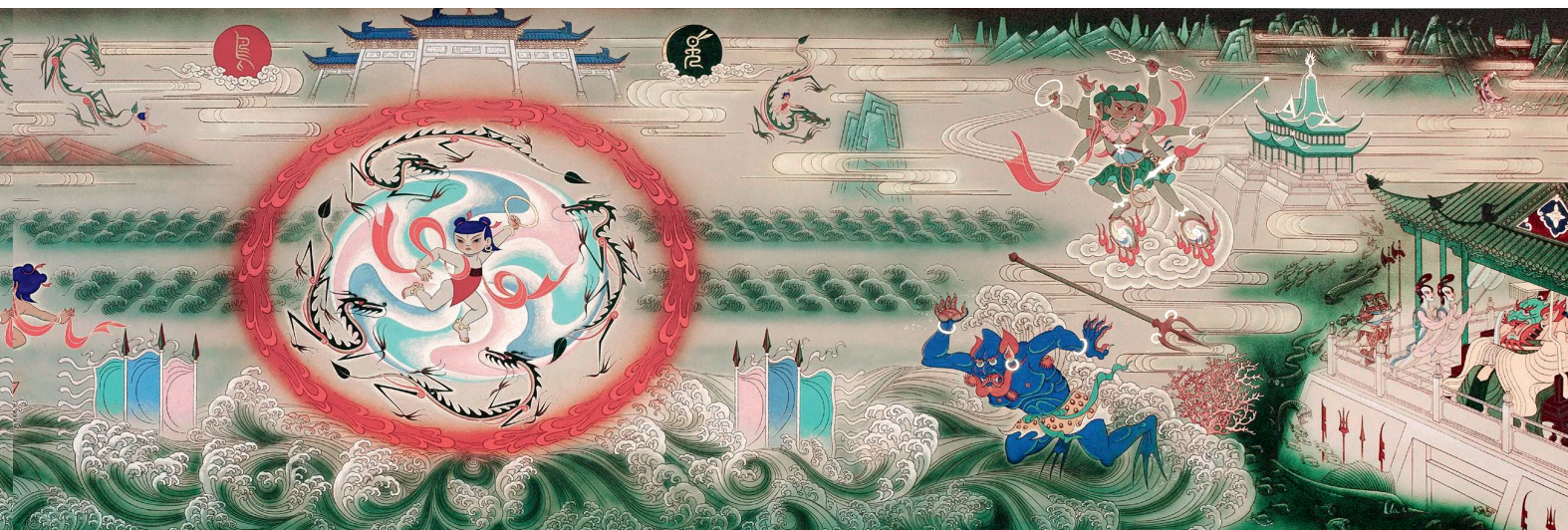


《哪吒闹海》线描稿 纸本，张汀，1979年



1979年秋，首都机场壁画《森林之歌》作者祝大年（中）与助手施于人（左）、刘博生（右）研究壁画效果

▼《哪吒闹海》重彩画 原作尺寸：1500x340cm 画稿作者：张汀（1917-2010）







1



2







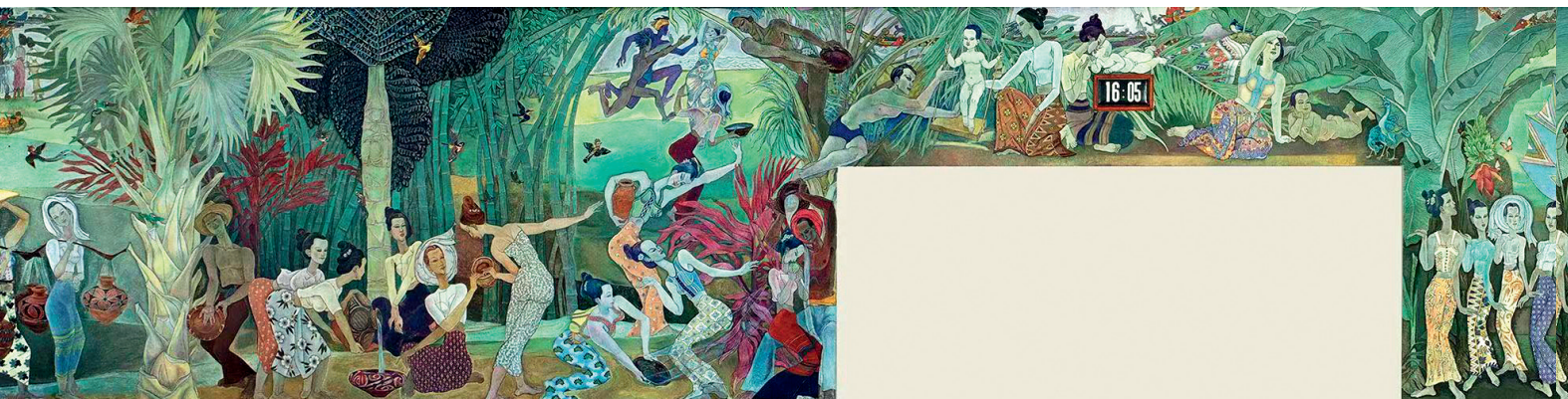
1. 祝大年《森林之歌》钢笔稿局部
2. 《北国风光》油画  
原作尺寸：600x200cm  
画稿作者：吴冠中（1919-2010）
3. 《巴山蜀水》丙烯画  
原作尺寸：2000x340cm  
画稿作者：袁运甫（1933-2017）
4. 《森林之歌》瓷砖彩绘  
原作尺寸：2000x340cm  
画稿作者：祝大年（1915-1995）

3



4





《泼水节 - 生命的赞歌》丙烯画 原作尺寸：2700x340cm 画稿作者：袁运生

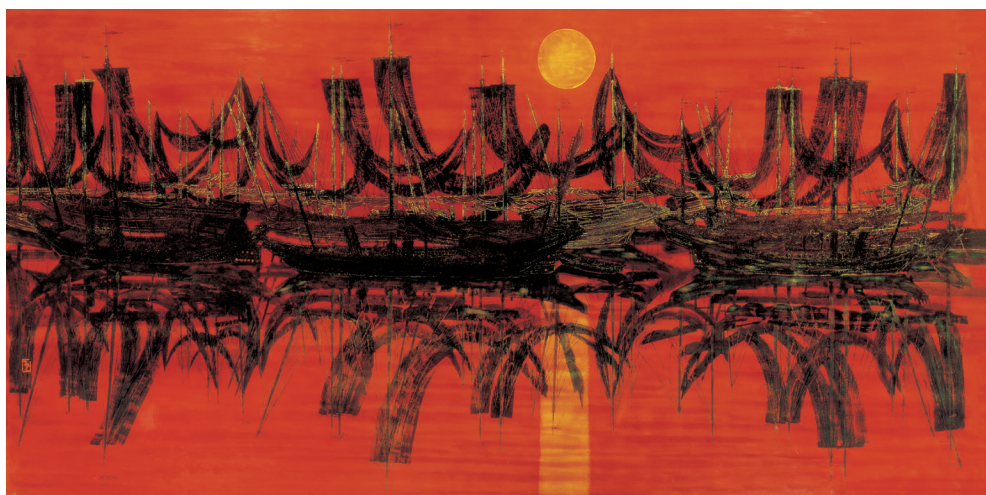


《白蛇传》丙烯画 原作尺寸：760x207cm 画稿作者：李化吉（1931-2022）、权正环



《科学的春天》陶板刻绘 原作尺寸：2000x340cm 画稿作者：肖惠祥（1933-2022）





《南海落霞》磨漆画 原作尺寸：180x90cm 画稿作者：乔十光（1937-2022）











1. 《白孔雀》重彩画  
原作尺寸：575x124cm 画稿作者：李宝瑞（1937-2016）
2. 《民间舞蹈》陶板刻绘壁画  
原作尺寸：600x300cm 画稿作者：张国藩
3. 《民间舞蹈》色彩稿
4. 《黄河之水天上来》丙烯画  
原作尺寸：360x180cm 画稿作者：李鸿印、何山
5. 《黛色参天》重彩画  
原作尺寸：600x150cm 画稿作者：张仲康（1934-1984）

