

校园诗作选

□ 汤云柯(82级热汽系)

雪像

(1986.3.18 清华园春雪)

春天的眼睛在深深地凝视着
沉重的云层不敢游荡
冷暖堆积的天幕如不堪负重的沉默
坍塌了
化作一场细碎的春雪
在干渴的国度里
纷纷扬扬

无数的爱啜泣着扑向大地
空气颤抖着
祖先的血液在鼓荡
在天和地丰实的蕴藏里
洁白的帆
挂满了整个视线
合着泪水
合着无声的歌唱
向空濛的天际
缓缓起航

在痛彻的希望笼罩下
树的喧闹也凝成了冰霜
不再有风沙中的哀怨
不再有星空下的彷徨

在阳光的检阅里
在未来翻开的历史中
庄严地
排成一代人
棱角分明的雕像



作者1992年博士毕业答辩后与恩师倪维斗(右)院士合影

入京求学

(1982.8.29作于进京列车上)

依依拱手谢家园，
一夜飞车过大关。
长城自古多明月，
跋涉前程有阳川。
立得子胥男儿志，
含辛三载楚歌还。
此行千里求画艺，
来日彩笔换河山。

华实中心贺联

(1990年新年清华大学华实科技服务中心同仁欢聚一堂，时任华实总经理。)

历春华秋实成就些风云事业任
盛衰纷杂也堪横江一笑
趁良霄美景聚集来性情朋友皆
胸怀洒落何妨对酒当歌

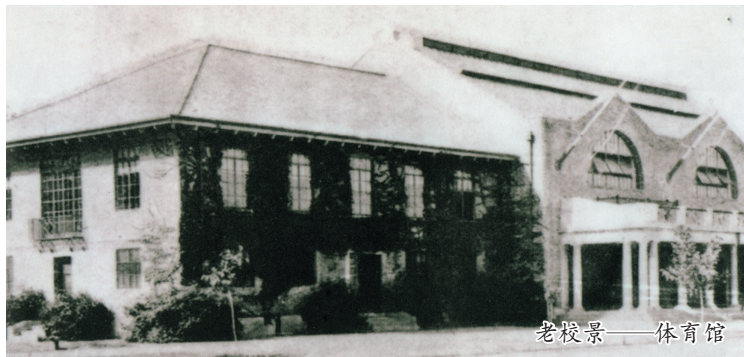
虞美人 登瑞士铁力士雪山

(作于2004.10)

百丈飞车排云上，更登云上峰。
纵目千山浮雪浪，日雕月冻，
冰骨一川雄。

画里江山身是客，堪家国愁情。
樽酒能狂称年少，胸中块垒，
风雨任平生。

(选自作者诗集《沧海一壶》)



老校景——体育馆