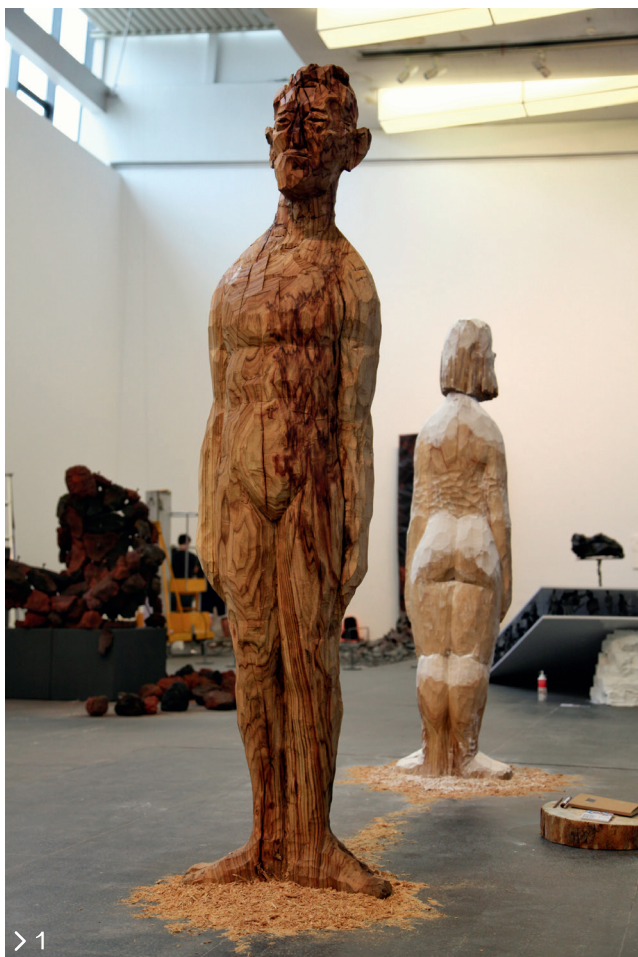


# 2018年 清华美院本科生毕业展 作品欣赏

一年一度的清华大学美术学院本科生毕业作品展又来啦!

2018年的美院本科生毕业展共展出272位毕业生(含20位数字娱乐设计二学位学生)的500余件(套)作品,分别在清华大学艺术博物馆和美术学院各展厅展出。

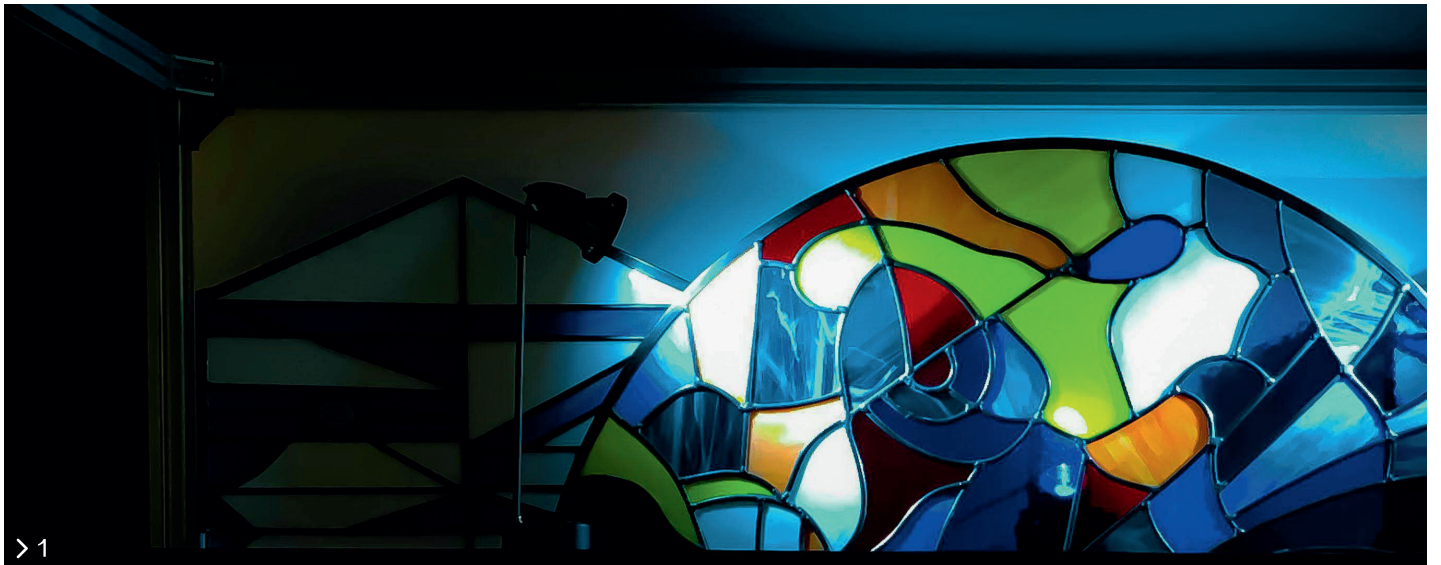
在这些作品中,能看到鲜明的以问题、需求思考为导向,服务社会、关注生活的创作态度。丰富的选题、多样的观察视角和综合的媒介表达方式,展现出同学们艺术探索的活力,以及独立思考和勇于创新的精神。本期我们辑选出其中部分作品,与读者共赏。



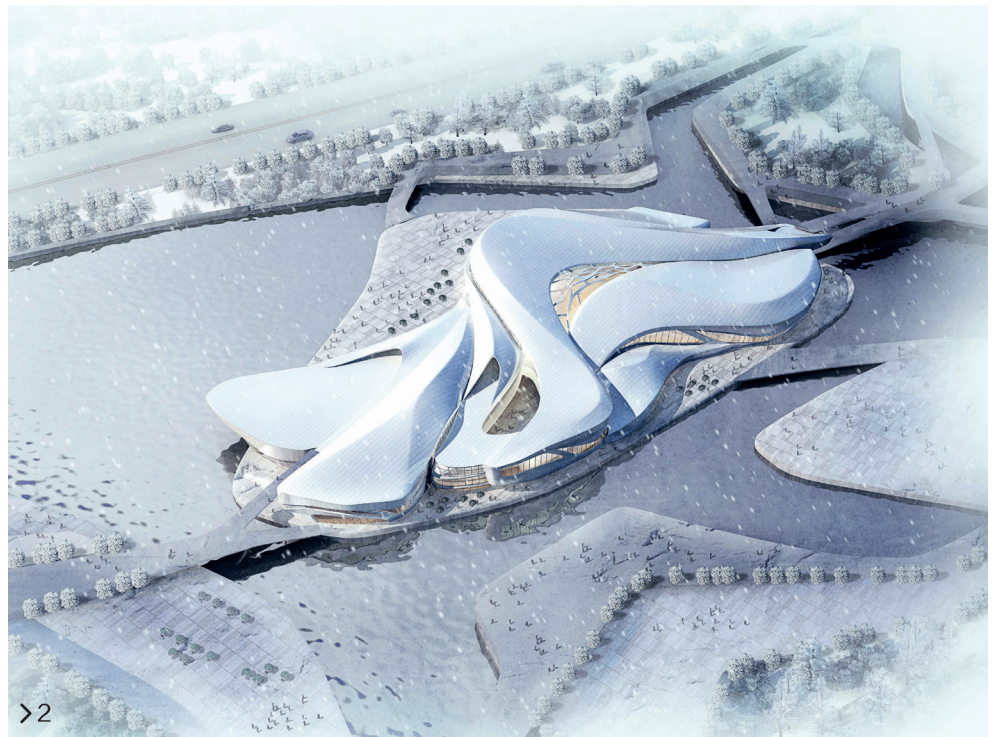


1. 李昊然 《状态》——双重人格（雕塑系）指导教师：许正龙
2. 张伟 人生如戏系列之《钟馗嫁妹》（雕塑系）指导教师：罗幻
3. 严泽腾 “老玩童” 怀旧机（工业设计系）指导教师：马赛
4. 朴弘泽 方便老人起坐的座椅设计（工业设计系）指导教师：刘强
5. 陆瑶 下肢中风康复训练外骨骼机器人（工业设计系）指导教师：刘振生副教授
6. 马志遥 QT-115（工业设计系）指导教师：刘新





1. 方兴未艾 彩绘玻璃舞台装置 (工艺美术系) 指导教师: 王建中
2. 王 吉 “冰绸缎”——2022北京冬季奥运会休闲公园设计 (环境艺术设计系)  
指导教师: 杜异
3. 王 锁 《The Ignored Males(被忽略的男性)》(工艺美术系) 指导教师: 岳嵩
4. 郑多松 跳动 (工艺美术系) 指导教师: 王建中
5. 曾斯琴 《盲》(工艺美术系) 指导教师: 洪兴宇

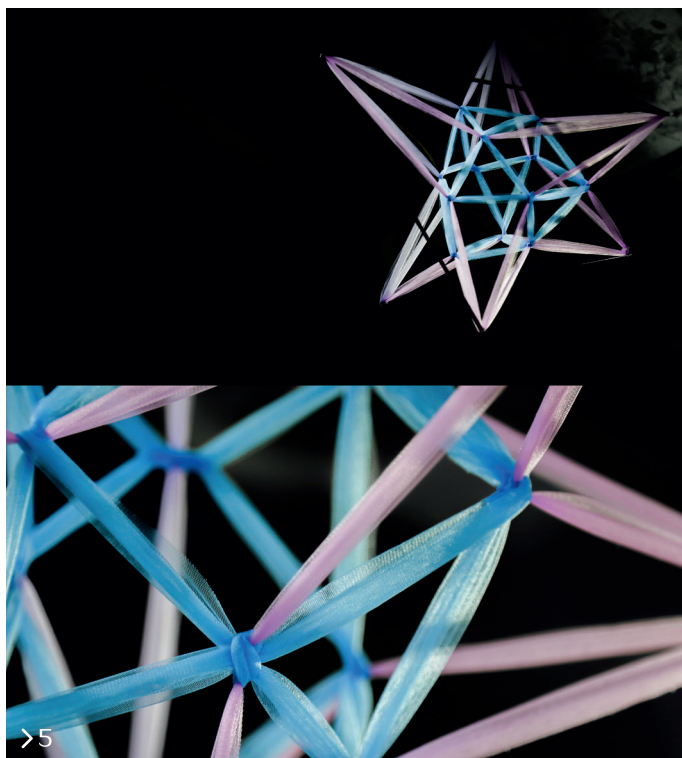




>3

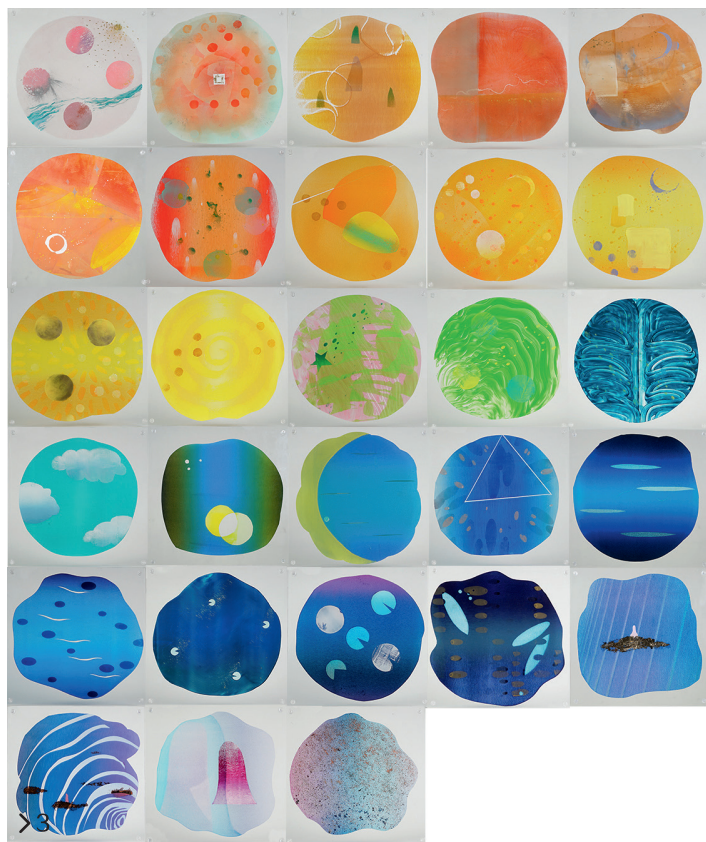
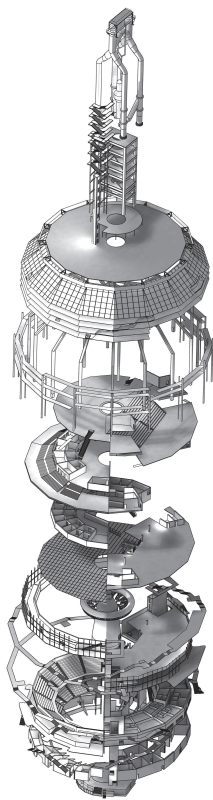
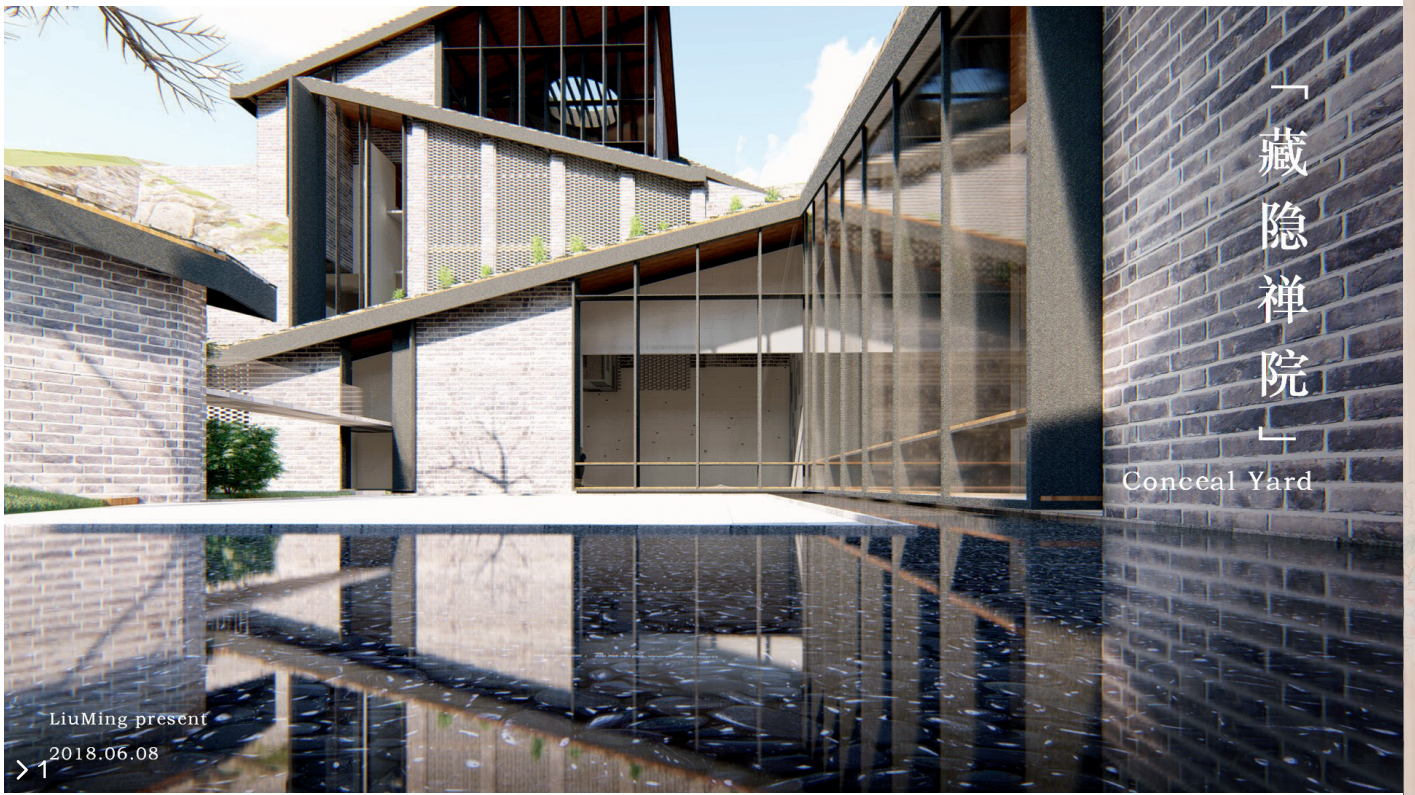


>4

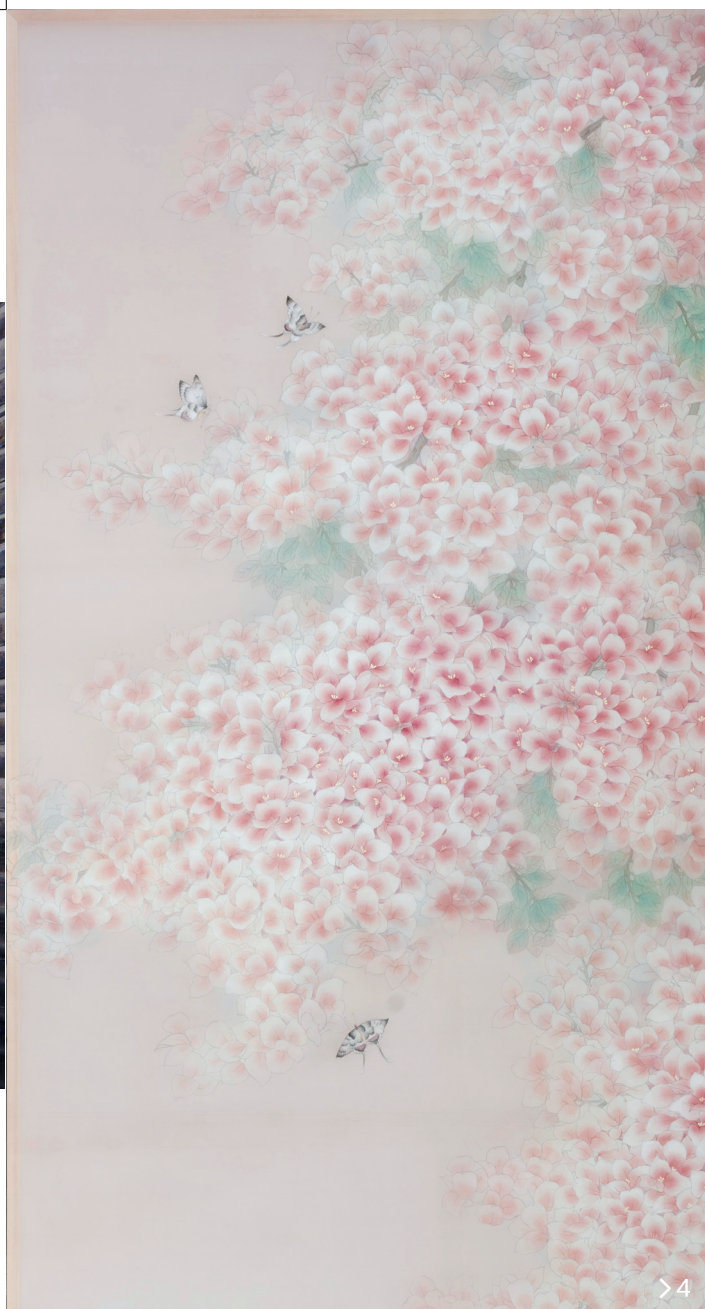


>5

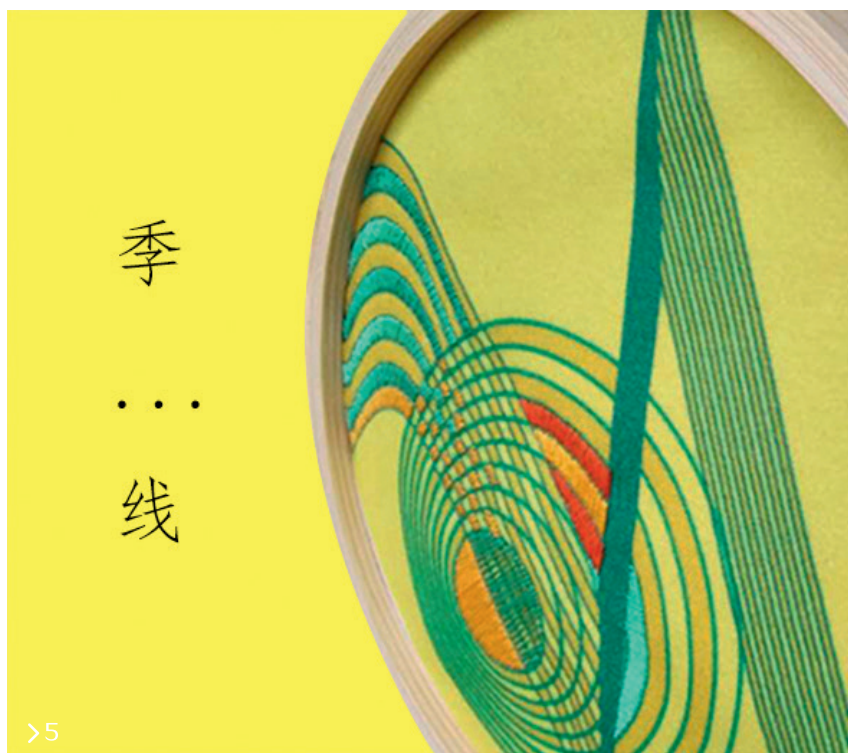








>4



季

...

线

>5

1. 刘 名 藏隐禅院（环境艺术设计系）指导教师：李飒
2. 方伊水 首钢2号高炉演艺中心（环境艺术设计系）指导教师：汪建松
3. 黄 璆 小世界（绘画系）指导教师：蒋智南
4. 黄钰婷 《悟语'春'》（绘画系）指导教师：王巍
5. 韩啸宇 季线（染织服装艺术设计系）指导教师：贾京生
6. 程桥水 《蔓延》（绘画系）指导教师：石冲



>6







>1

1. 张欣悦 黄山 36 景定向游戏 (视觉传达设计系)  
指导教师: 干哲
2. 顾 媛 水中日月长 (陶瓷艺术设计系) 指导教师: 章星
3. 胡慧玲 是瞬间? 还是永恒 (陶瓷艺术设计系)  
指导教师: 王辉
4. 曲文婕 《心病》 (信息艺术设计系) 指导教师: 马森
5. 高 岑 寰宇之子 (陶瓷艺术设计系) 指导教师: 李正安
6. 庄新刚 《creation》 (信息艺术设计系) 指导教师: 王之纲



>2



>3



>4



>5



# 大動畫

## ANIMATION

清华大学美术学院 动画专业 美411班

作品放映会 6月14日 19:30 美院B413 毕业作品展 6月13日—7月5日 美院B区一层展厅

>6

(图片由清华美院提供)