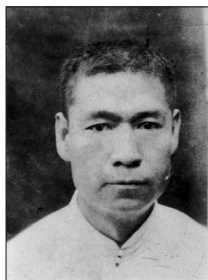


为抗战牺牲的清华校工阎裕昌

○郭故事

在名师档案云集的清华大学档案馆，一张编号为“京烈字第080351号”的革命烈士证明书格外引人注目。它的主人是清华园一名普通校工阎裕昌。据记载，阎裕昌于1938年8月入党，生前所在单位及职务为冀中军区制药厂技师，1942年2月5日在河北省安平县武莫营村被日伪抓捕和杀害。2016年阎裕昌之孙阎禄德将这张革命烈士证书及阎裕昌生前用品、学习笔记、实验器材等，悉数捐赠给清华大学。一件件珍贵的文物，默默地记录了这位清华校工的动人事迹。

阎裕昌（1896—1942），又名门本中，北京人。幼年因家庭贫困，仅在私塾里读过几年书。1919年，他经人介绍到清华学校当工友，因勤奋好学，被物理系教授叶企孙提升为仪器设备管理员，负责保管仪器设备，并在课堂中协助进行实验操作演示。想要做好实验，首先要理解课本中的理论知识。毫无物理学基础的阎裕昌，时常利用工作之余刻苦自学，一张张名片大小的纸张上密密麻麻地写满物理学知识。为让学生更好地理解实验过程和结



阎裕昌烈士

果，他努力钻研，自制了很多实验器材。阎裕昌敦厚的品格、勤勉的态度和精深的技能，深受师生好评。清华物理学系毕业生、后来成为“两弹一星”元勋的王淦昌曾评价：“阎先生为人正直，工作勤恳，手艺高超，思维敏捷，我们同学都从他那里得益不少，受他教益不少。”

卢沟桥事变后，清华大学南迁，为保护北平校产，学校成立“清华平校保管委员会”，阎裕昌与四十余名教员留校担任该委员会保管员。不久，北平沦陷，日军占领清华园，在校内耀武扬威，肆意掠夺校产。《清华大学一百年》中记载：

“1937年10月3日，日军竹内部队进入清华园，以‘参观’为名行检查之实，临行将图书仪器等用大汽车装载而去，是为日军窃取本校什物之始。自此，每日‘参观’，每日攫取。”

物理学系珍贵的仪器设备自然也在日军的觊觎范围之内。他们威逼阎裕昌交出实验室钥匙，阎裕昌坚贞不屈，冒着生命危险据理抗争，始终不肯交出钥匙，遭到日军毒打，满身伤痕。他回到家中愤恨地对家人说：“一定要打日本鬼子，将这些



阎裕昌革命烈士证明书

强盗赶出中国去！”为保护学校财产，他设法避开监视，偷偷将物理实验室的稀有贵金属转移到家中，再送交在天津的叶企孙先生运往昆明。这些贵金属后来在西南联大的教学科研中发挥了重要作用。

1938年，阎裕昌协助叶企孙办理完清华物理学系师生南撤之事，经叶企孙的指导介绍，与中共地下党员取得联系，改名门本中，经保定前往冀中抗日根据地。阎裕昌来到根据地后，克服物资极度匮乏的困境，运用所学知识，迅速投入雷管、炸弹、手榴弹、地雷的研制中，为冀中军区军工生产做出重要贡献，后成为冀中军区技术研究社主要成员之一。

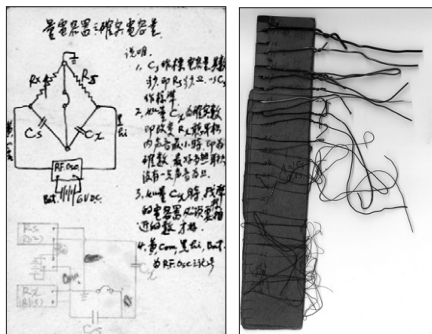
阎裕昌将个人生死置之度外，多次往来于北平、天津、保定等地，穿越敌人的封锁线，筹集根据地各种军需物资，并帮助更多平津地区的人员前往根据地参加抗日工作。清华物理学系毕业生、著名物理学家葛庭燧抗战之初在燕京大学物理系当助教，他曾回忆说：“1938年秋天的一个晚上，阎裕昌突然来到我的宿舍，他说：‘我参加了游击队，此次是奉命来要求你利用燕京大学作掩护为游击队做一些事：搞一些关键器材，如雷管和无线电元件；查阅一些资料，提供一些技术书刊；介绍

科技人员去游击区工作。’这些要求我当然义不容辞地答应。”最终在阎裕昌的帮助下，葛庭燧也来到了冀中抗日根据地，为抗日根据地贡献力量。

为解决冀中抗战物资问题，阎裕昌奉命驻守冀中安平县武莫营村生产炸药。1942年，日军对冀中地区“扫荡”，阎裕昌不幸被捕并惨遭杀害。关于阎裕昌被捕和牺牲的经过，担任过冀中军区司令员的吕正操在《冀中回忆录》中写道：“一次敌人进了村，阎裕昌把器材坚壁好就藏在大街上的一条大船底下，敌人走时到处抓鸡，一只鸡钻到船下，结果他被搜了出来。敌人对他用刑，他就大骂。他说顶多是死，毫不在乎。敌人用铁丝穿着他的锁子骨在街上转，问老百姓谁认识他。老乡都说认识他，但没有一个人揭发他是制造炸药、雷管的，没有一个人不为他哭泣。他高呼：日本鬼子一定失败，日本鬼子是中国人民的死敌！最后，敌人把他残杀了。”

阎裕昌去世后，阎家人在张家口艰难度日。中共晋察冀军区供给部部长封永顺等4人致信张家口市市长杨春甫，希望政府调查了解他家境贫寒的情况，予以帮助。信中介绍阎裕昌不畏严刑拷打与利诱、为国壮烈牺牲的经过，写道：“阎裕昌同志当时表现有高度的民族气节，意志非常坚强。敌人用各种方法，未获得半点效果。阎裕昌同志未吐露半点秘密，堪称民族英雄，革命军人模范。”1983年6月1日，中华人民共和国民政部向阎裕昌亲属颁发了革命烈士证明书。证书正文写道：“阎裕昌同志在抗日战争中壮烈牺牲，经批准为革命烈士，特发此证，以资褒扬。”

（转自《北平抗日斗争文物故事》，北京人民出版社，2023年出版）



阎裕昌手写的物理学习卡和自制的实验线规